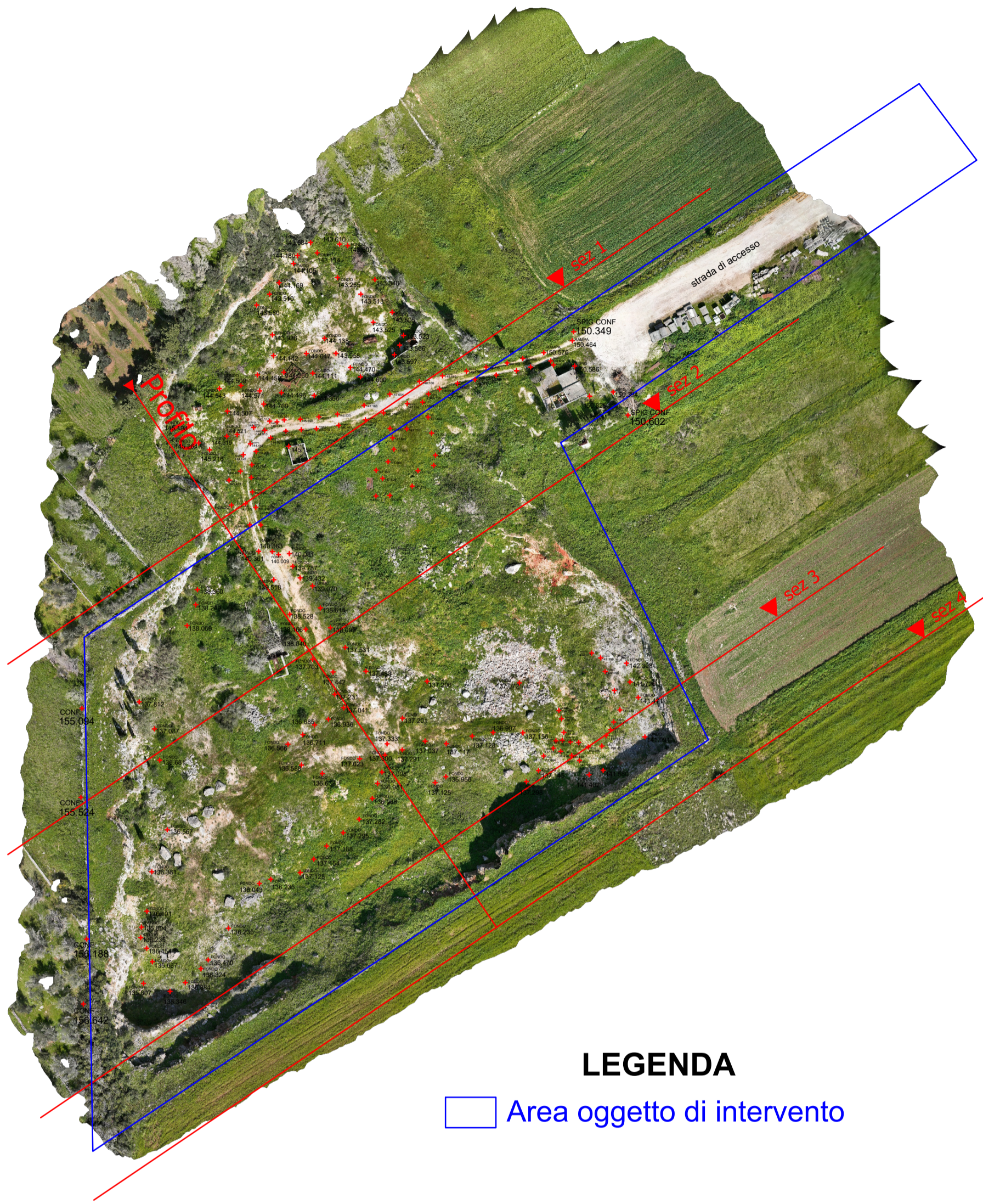


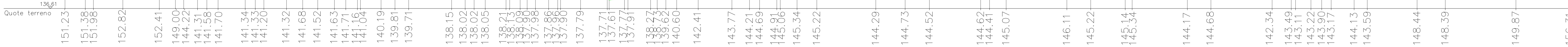
Planimetria stato dei luoghi
scala 1:2000



LEGENDA

Area oggetto di intervento

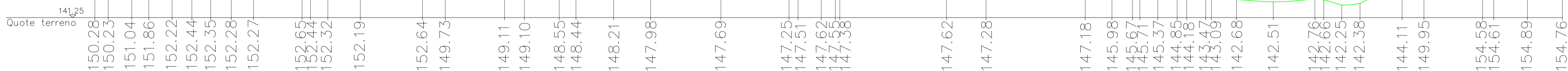
SEZIONE 3



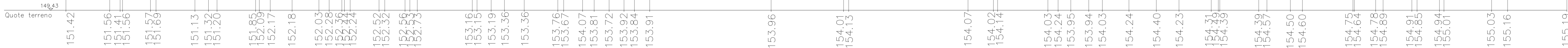
SEZIONE 2



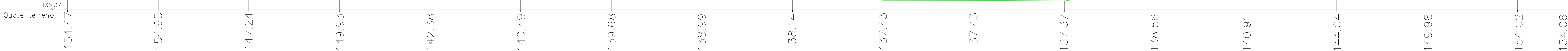
SEZIONE 1



SEZIONE 4



PROFILO



N.B. LE QUOTE RIPORTATE SONO DI TIPO ELLISSOIDICO WGS84



Comune di SANTA CESAREA TERME

Provincia di Lecce

Progetto: Realizzazione di un impianto di trattamento rifiuti speciali non pericolosi -
Procedura Ordinaria ex art.208
D.Lgs. n. 152/2006



Committente: IDROCAVE S.R.L.

Kora s.r.l.
Novoli (LE) 73051 - via Lecce 53
p. iva: 05342660759

KORA
S.R.L.
PROGETTARE SOSTENIBILE

IL TECNICO: Ing. Donato Longo



Elaborato

TAV.5

Scala: Indicate

Oggetto

Sezioni: Stato dei luoghi

Data

Aprile 2026

Rev./Integ.

Data

Descrizione

Protocollo